

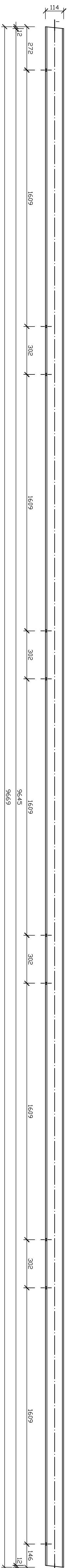
## Kratownica Kr-1

## Elementy skratowania

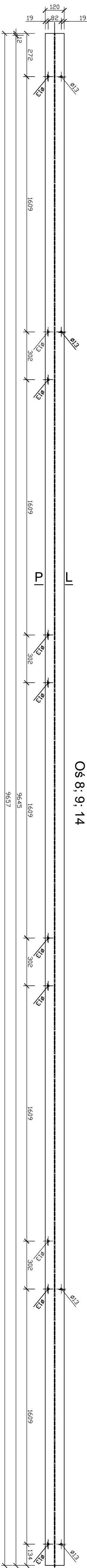
Skala 1:15

Element nr 1

## Szt.2

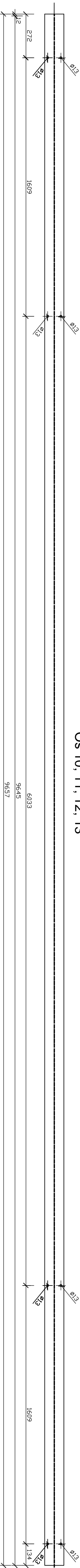

$$\left| \begin{array}{c} \text{—} \\ \text{—} \\ \text{—} \end{array} \right|$$

Os 8; 9; 14



三

O§ 10; 11; 12; 13



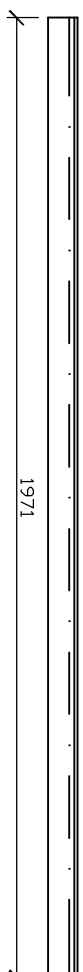
Element nr 2

## Szt.2



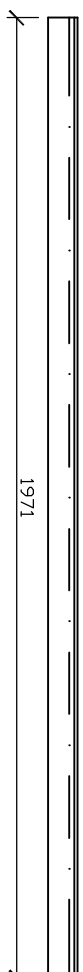
Element nr 8

## Szt.2



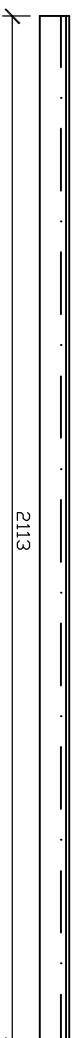
Element nr 9

## Szt.2



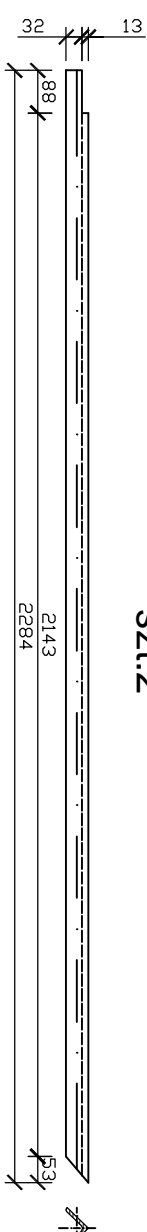
Element nr 10

## Szt.2



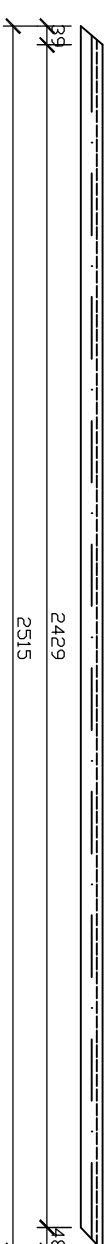
Element nr 11

## Szt.2



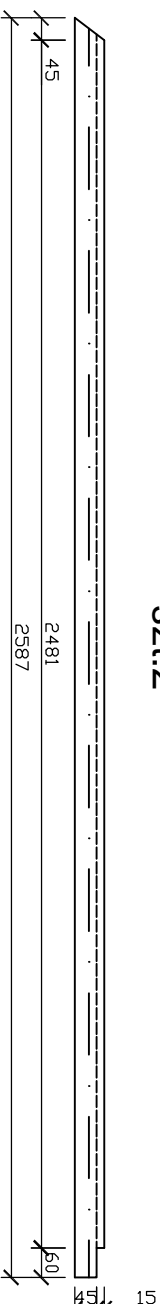
Element nr 12

## Szt.2



Element nr 13

## Szt.2



PROJEKT INKUBATORA PRZEDSIĘBIORCZOŚCI Z  
INFRASTRUKTURĄ  
GMINA DEBRZNO, WIEŚ CIERZNIĘ  
dz.nr 498/16

*Kratownica Kr-1*  
*Elementy skratowania*

mgr inż. Zbigniew Stowinski UAN/8346/812/87	mgr inż. Jerzy UAN/7342/118
--	--------------------------------

100

opracowała:  
inż. Magdalena Stebelska

Listopad 20

Listopad 20

**UWAGA:**

1. Otworowanie pasa dolnego elementu nr **1** należy dokonywać zgodnie z rys. "Układ płatwi i sężeń dachowych" dostarczając do występowania sężeń placowyc

**P, L** - oznaczenia stron kratownicy do rozmieszczenia otworów w pasie dolnym elementu nr 10

STAL St3S  
ELEKTRODY EA 1.46

PROJEKT INKUBATORA PRZEBUDOWY INFRASTRUKTURY OWADOWO-ROSLINNEJ CIEMNIENIE 2018-2019 2020-2021 Z 2022-2023 2024-2025 2026-2027 2028-2029 2030-2031 2032-2033 2034-2035 2036-2037 2038-2039 2040-2041 2042-2043 2044-2045 2046-2047 2048-2049 2050-2051 2052-2053 2054-2055 2056-2057 2058-2059 2060-2061 2062-2063 2064-2065 2066-2067 2068-2069 2070-2071 2072-2073 2074-2075 2076-2077 2078-2079 2080-2081 2082-2083 2084-2085 2086-2087 2088-2089 2090-2091 2092-2093 2094-2095 2096-2097 2098-2099 2100-2101 2102-2103 2104-2105 2106-2107 2108-2109 2110-2111 2112-2113 2114-2115 2116-2117 2118-2119 2120-2121 2122-2123 2124-2125 2126-2127 2128-2129 2130-2131 2132-2133 2134-2135 2136-2137 2138-2139 2140-2141 2142-2143 2144-2145 2146-2147 2148-2149 2150-2151 2152-2153 2154-2155 2156-2157 2158-2159 2160-2161 2162-2163 2164-2165 2166-2167 2168-2169 2170-2171 2172-2173 2174-2175 2176-2177 2178-2179 2180-2181 2182-2183 2184-2185 2186-2187 2188-2189 2190-2191 2192-2193 2194-2195 2196-2197 2198-2199 2200-2201 2202-2203 2204-2205 2206-2207 2208-2209 2210-2211 2212-2213 2214-2215 2216-2217 2218-2219 2220-2221 2222-2223 2224-2225 2226-2227 2228-2229 2230-2231 2232-2233 2234-2235 2236-2237 2238-2239 2240-2241 2242-2243 2244-2245 2246-2247 2248-2249 2250-2251 2252-2253 2254-2255 2256-2257 2258-2259 2260-2261 2262-2263 2264-2265 2266-2267 2268-2269 2270-2271 2272-2273 2274-2275 2276-2277 2278-2279 2280-2281 2282-2283 2284-2285 2286-2287 2288-2289 2290-2291 2292-2293 2294-2295 2296-2297 2298-2299 2300-2301 2302-2303 2304-2305 2306-2307 2308-2309 2310-2311 2312-2313 2314-2315 2316-2317 2318-2319 2320-2321 2322-2323 2324-2325 2326-2327 2328-2329 2330-2331 2332-2333 2334-2335 2336-2337 2338-2339 2340-2341 2342-2343 2344-2345 2346-2347 2348-2349 2350-2351 2352-2353 2354-2355 2356-2357 2358-2359 2360-2361 2362-2363 2364-2365 2366-2367 2368-2369 2370-2371 2372-2373 2374-2375 2376-2377 2378-2379 2380-2381 2382-2383 2384-2385 2386-2387 2388-2389 2390-2391 2392-2393 2394-2395 2396-2397 2398-2399 2400-2401 2402-2403 2404-2405 2406-2407 2408-2409 2410-2411 2412-2413 2414-2415 2416-2417 2418-2419 2420-2421 2422-2423 2424-2425 2426-2427 2428-2429 2430-2431 2432-2433 2434-2435 2436-2437 2438-2439 2440-2441 2442-2443 2444-2445 2446-2447 2448-2449 2450-2451 2452-2453 2454-2455 2456-2457 2458-2459 2460-2461 2462-2463 2464-2465 2466-2467 2468-2469 2470-2471 2472-2473 2474-2475 2476-2477 2478-2479 2480-2481 2482-2483 2484-2485 2486-2487 2488-2489 2490-2491 2492-2493 2494-2495 2496-2497 2498-2499 2500-2501 2502-2503 2504-2505 2506-2507 2508-2509 2510-2511 2512-2513 2514-2515 2516-2517 2518-2519 2520-2521 2522-2523 2524-2525 2526-2527 2528-2529 2530-2531 2532-2533 2534-2535 2536-2537 2538-2539 2540-2541 2542-2543 2544-2545 2546-2547 2548-2549 2550-2551 2552-2553 2554-2555 2556-2557 2558-2559 2560-2561 2562-2563 2564-2565 2566-2567 2568-2569 2570-2571 2572-2573 2574-2575 2576-2577 2578-2579 2580-2581 2582-2583 2584-2585 2586-2587 2588-2589 2590-2591 2592-2593 2594-2595 2596-2597 2598-2599 2600-2601 2602-2603 2604-2605 2606-2607 2608-2609 2610-2611 2612-2613 2614-2615 2616-2617 2618-2619 2620-2621 2622-2623 2624-2625 2626-2627 2628-2629 2630-2631 2632-2633 2634-2635 2636-2637 2638-2639 2640-2641 2642-2643 2644-2645 2646-2647 2648-2649 2650-2651 2652-2653 2654-2655 2656-2657 2658-2659 2660-2661 2662-2663 2664-2665 2666-2667 2668-2669 2670-2671 2672-2673 2674-2675 2676-2677 2678-2679 2680-2681 2682-2683 2684-2685 2686-2687 2688-2689 2690-2691 2692-2693 2694-2695 2696-2697 2698-2699 2700-2701 2702-2703 2704-2705 2706-2707 2708-2709 2710-2711 2712-2713 2714-2715 2716-2717 2718-2719 2720-2721 2722-2723 2724-2725 2726-2727 2728-2729 2730-2731 2732-2733 2734-2735 2736-2737 2738-2739 2740-2741 2742-2743 2744-2745 2746-2747 2748-2749 2750-2751 2752-2
---